



**Hässelholms  
kommun**

## Kallelse till Arbetsmarknadsnämnden

Tisdagen den 22 oktober 2024, kl. 13:30

Konf. rum Utsikten 1, Havremagasinet

I tur att justera: Jens Lindholm (SD)  
Ersättare: Axel Johnsson (M)  
Tid och plats för justering: Digital justering

### Föredragningslista

	Ärenden	Till	
01	Upprop		
02	Protokollsjustering		
03	Godkännande av dagordning		
04	Information om det förändrade arbetssättet hos Försörjningsstödsenheterna och Arbetsmarknadsenheten <i>Handlingar</i> • AMNAU § 43 2024-10-08 • AMF tjänsteskrivelse 2024-09-26		Enhetschefer Jenny Alskepp Freja Bergerfjäll Fredrik Cederberg  (13.35-14.15)
05	Information om Arbetsmarknadsförvaltningens pågående arbete med analys <i>Handlingar</i> • AMNAU § 44 2024-10-08 • AMF tjänsteskrivelse 2024-09-26		Förvaltningschef Martin Franklin  Verksamhetsutvecklare Sofie Grahn Hillve  (14.15-14.45)

06	Arbetsmarknadsnämndens sammanträdeskalender 2025 <i>Handlingar</i> • AMNAU § 45 2024-10-08 • AMF tjänsteskrivelse 2024-10-01 • Arbetsmarknadsnämndens sammanträdesdagar 2025 och tider för inlämning av handlingar		Utredare Philip Gustavsson  (14.45-15.00)
07	Arbetsmarknadsförvaltningens verksamhetsstatistik för september 2024 <i>Handlingar</i> • Arbetsmarknadsförvaltningens verksamhetsstatistik för september 2024 • Verksamhetsstatistik AMF sep 2024		Förvaltningschef Martin Franklin  (15.00-15.10)
08	Anmälan av delegationsbeslut		
09	Övriga anmälningar		
10	Förvaltningschefen informerar		
11	Frågor		

Arbetsmarknadsnämnden

Meta Jarl (S)  
*Ordförande*

Philip Gustavsson  
*Sekreterare*



**Hässelholms  
kommun**

TJÄNSTESKRIVELSE

1(1)

Datum

Diarienummer

2024-10-15

AMF 2023/428

*Handläggare  
Philip Gustavsson  
Arbetsmarknadsförvaltningen  
  
philip.gustavsson@hasselholm.se*

## **Godkännande av dagordning 22 oktober**

### **Förslag till beslut**

Arbetsmarknadsnämnden godkänner dagordningen.

Arbetsmarknadsförvaltningen

Philip Gustavsson

**Hässelholms kommun / Arbetsmarknadsförvaltningen**

---

Postadress: 281 80 Hässelholm Besöksadress: Telefon: Telefax:  
E-post: Bankgiro: Org. nr: Webb:



**Hässelholms  
kommun**

Sammanträdesdatum  
2024-10-08

Arbetsmarknadsnämndens  
arbetsutskott

## § 43

### **Information om det förändrade arbetssättet hos Försörjningsstödsenheterna och Arbetsmarknadsenheten**

Dnr: AMF 2024/245

#### **Beslut**

Arbetsmarknadsnämndens arbetsutskott föreslår arbetsmarknadsnämnden att tacka för informationen och lägga den till handlingarna.

#### **Beskrivning av ärendet**

Med utgångspunkt i aktuell forskning om effekter av arbetsmarknadsinsatser har Arbetsmarknadsenheten under året implementerat ett nytt och gemensamt arbetssätt, Supported Employment (SE), som är en välbeprövad arbetsmetod. Metoden präglas av ett individ- och arbetsgivarnära arbete och syftar till att hjälpa individer att finna, få och behålla en anställning på den reguljära arbetsmarknaden.

Inom Försörjningsstödsenheterna har man påbörjat ett arbete med att införa en standardiserad bedömningsmetod, framtagen av Socialstyrelsen. Metoden avser ge en samlad bild av en persons förutsättningar och behov.

Det påbörjade förändringsarbetet inom Försörjningsstödsenheterna och Arbetsmarknadsenheten syftar till att, genom nära samarbete, utveckla och pröva en gemensam arbetsprocess för individer med försörjningsstöd.

**Arbetsmarknadsnämndens arbetsutskott**

Justering

Utdraget bestyrkes



**Hässleholms  
kommun**

Handläggare  
Philip Gustavsson  
Arbetsmarknadsförvaltningen

[philip.gustavsson@hassleholm.se](mailto:philip.gustavsson@hassleholm.se)

## Information om det förändrade arbetssättet hos Försörjningsstödsenheterna och Arbetsmarknadsenheten

### Ordförandens förslag till beslut

I enlighet med förvaltningens förslag till beslut.

### Förvaltningens förslag till beslut

Arbetsmarknadsnämndens arbetsutskott föreslår arbetsmarknadsnämnden att tacka för informationen och lägga den till handlingarna.

### Beskrivning av ärendet

Med utgångspunkt i aktuell forskning om effekter av arbetsmarknadsinsatser har Arbetsmarknadsenheten under året implementerat ett nytt och gemensamt arbetssätt, Supported Employment (SE) som är en välbeprövad arbetsmetod. Metoden präglas av ett individ- och arbetsgivarnära arbete och syftar till att hjälpa individer att finna, få och behålla en anställning på den reguljära arbetsmarknaden.

Inom försörjningsstödsenheterna har man påbörjat ett arbete med att införa en standardiserad bedömningsmetod, framtagen av Socialstyrelsen. Metoden avser ge en samlad bild av en persons förutsättningar och behov.

Det påbörjade förändringsarbetet inom försörjningsstödsenheterna och arbetsmarknadsenheten syftar till att, genom nära samarbete, utveckla och pröva en gemensam arbetsprocess för individer med försörjningsstöd.

Arbetsmarknadsförvaltningen

Philip Gustavsson

**Hässleholms kommun / Arbetsmarknadsförvaltningen**



**Hässleholms  
kommun**

Sammanträdesdatum  
2024-10-08

Arbetsmarknadsnämndens  
arbetsutskott

## § 44

### Information om arbetsmarknadsförvaltningens pågående arbete med analys

Dnr: AMF 2024/244

#### Beslut

Arbetsmarknadsnämndens arbetsutskott föreslår arbetsmarknadsnämnden att tacka för informationen och lägga den till handlingarna.

#### Beskrivning av ärendet

Kommunfullmäktige beslutar varje år om en strategisk plan med budget. Utifrån den strategiska planen fattar respektive nämnd sedan beslut om övergripande utvecklingsmål. Kommunens förvaltningar har till uppgift att i sin verksamhetsplan beskriva insatser som syftar till att skapa en positiv förändring i förhållande till målen. Vilka insatser som behövs avgörs av behov som på olika sätt kan identifieras hos målgruppen. Statistik och måluppfyllelseanalys är viktiga verktyg i detta arbete. För att öka träffsäkerheten för de insatser som initieras och utvecklas ägnas höstens möten med målstyrningsgruppen, en utökad ledningsgrupp, till att fördjupa och förbättra analysarbetet ytterligare. Som en del i planerings- och uppföljningsarbetet utgör utkomsten av arbetet även underlag till höstens resultatdialog och vårens budgetupptakt.

Verksamhetsutvecklare Sofie Grahn Hillve ger på arbetsmarknadsnämndens sammanträde en nulägesbild av det pågående arbetet.

#### Arbetsmarknadsnämndens arbetsutskott

Justering

Utdraget bestyrkes



**Hässelholms  
kommun**

Handläggare  
Sofie Grahn Hillve  
Arbetsmarknadsförvaltningen

sofie.grahn-hillve@hasselholm.se

## Information om arbetsmarknadsförvaltningens pågående arbete med analys

### Ordförandens förslag till beslut

I enlighet med förvaltningens förslag till beslut.

### Förvaltningens förslag till beslut

Arbetsmarknadsnämndens arbetsutskott föreslår arbetsmarknadsnämnden att tacka för informationen och lägga den till handlingarna.

### Beskrivning av ärendet

Kommunfullmäktige beslutar varje år om en strategisk plan med budget. Utifrån den strategiska planen fattar respektive nämnd sedan beslut om övergripande utvecklingsmål. Kommunens förvaltningar har till uppgift att i sin verksamhetsplan beskriva insatser som syftar till att skapa en positiv förändring i förhållande till målen. Vilka insatser som behövs avgörs av behov som på olika sätt kan identifieras hos målgruppen. Statistik och måluppfyllelseanalys är viktiga verktyg i detta arbete. För att öka träffsäkerheten för de insatser som initieras och utvecklas ägnas höstens möten med målstyrningsgruppen, en utökad ledningsgrupp, till att fördjupa och förbättra analysarbetet ytterligare. Som en del i planerings- och uppföljningsarbetet utgör utkomsten av arbetet även underlag till höstens resultatdialog och vårens budgetupptakt.

Verksamhetsutvecklare Sofie Grahn Hillve ger på arbetsmarknadsnämndens sammanträde en nulägesbild av det pågående arbetet.

Arbetsmarknadsförvaltningen

Sofie Grahn Hillve

**Hässelholms kommun / Arbetsmarknadsförvaltningen**



**Hässleholms  
kommun**

Sammanträdesdatum  
2024-10-08

Arbetsmarknadsnämndens  
arbetsutskott

## § 45

### Arbetsmarknadsnämndens sammanträdeskalender 2025

Dnr: AMF 2024/246

#### Beslut

Arbetsmarknadsnämndens arbetsutskott föreslår arbetsmarknadsnämnden att fastställa de föreslagna sammanträdesdagarna för år 2025.

#### Beskrivning av ärendet

Ett förslag till sammanträdesdagar för arbetsmarknadsnämnden under kalenderåret 2025 har tagits fram. Planeringen av sammanträdestiderna har utgått från följande förutsättningar:

1. Inget sammanträde har planerats in under kommunfullmäktiges eller kommunstyrelsens sammanträdestider.
2. Inget nämndsammanträde har planerats in under vårvinterlovet 2025-02-17 - 2025-02-21, påsklovet 2025-04-14 - 2025-04-18 eller höstlovet 2025-10-27 - 2025-10-31.

---

Sänt till:

Arbetsmarknadsförvaltningen/Ledningsgruppen  
Kommunledningsförvaltningen

**Arbetsmarknadsnämndens arbetsutskott**

---

Justering

Utdraget bestyrkes





**Hässleholms  
kommun**

Handläggare  
Philip Gustavsson  
Arbetsmarknadsförvaltningen

[philip.gustavsson@hassleholm.se](mailto:philip.gustavsson@hassleholm.se)

## Arbetsmarknadsnämndens sammanträdeskalender 2025

### Ordförandens förslag till beslut

I enlighet med förvaltningens förslag till beslut.

### Förvaltningens förslag till beslut

Arbetsmarknadsnämndens arbetsutskott föreslår arbetsmarknadsnämnden att fastställa de föreslagna sammanträdesdagarna för år 2025.

### Beskrivning av ärendet

Ett förslag till sammanträdesdagar för arbetsmarknadsnämnden under kalenderåret 2025 har tagits fram. Planeringen av sammanträdestiderna har utgått från följande förutsättningar:

1. Inget sammanträde har planerats in under kommunfullmäktiges eller kommunstyrelsens sammanträdestider.
2. Inget nämndsammanträde har planerats in under vårvinterlovet 2025-02-17 - 2025-02-21, påsklovet 2025-04-14 - 2025-04-18 eller höstlovet 2025-10-27 - 2025-10-31.

### Bilagor

- Förslag till arbetsmarknadsnämndens sammanträdeskalender 2025

### Sändlista:

Arbetsmarknadsförvaltningen/Ledningsgruppen

Kommunledningsförvaltningen

**Hässleholms kommun / Arbetsmarknadsförvaltningen**

Arbetsmarknadsförvaltningen

Philip Gustavsson

## Arbetsmarknadsnämndens sammanträdesdagar 2025

För att de förtroendevalda ska kunna besluta i ett ärende under ett sammanträde är ett grundläggande krav att ärendet är berett enligt antagen beredningsinstruktion och inlämnat i tid enligt nedan<sup>1</sup>:

Sammanträdes- månad	Sista datum för inlämning <sup>2</sup> av handlingar till AMN och dess arbetsutskott <sup>3</sup>	Förvaltnings- samverkan	Arbetsutskott	Arbetsmarknads- nämnden
	Måndagar kl. 15.00	Måndagar kl. 10.00	Tisdagar kl. 08.30	Tisdagar kl. 08.30
Januari	16 december -24	13 januari	7 januari	21 januari
Februari	20 januari	17 februari	11 februari	25 februari
Mars	24 februari	17 mars	11 mars	25 mars
April	24 mars	14 april	8 april	22 april
Maj	21 april	12 maj	6 maj	27 maj
Juni	26 maj	2 juni	10 juni	24 juni
Juli				
Augusti				
September	25 augusti	1 september	9 september	23 september
Oktober	22 september	13 oktober	7 oktober	21 oktober
November	20 oktober	10 november	4 november	18 november
December	17 november	8 december	2 december	16 december

<sup>1</sup> Handlingar som inkommer efter anvisad tid kommer som huvudregel med till nästkommande sammanträde.

<sup>2</sup> Verksamhetsstatistik och delegationsbeslut redovisas i början av den månad som sammanträdet äger rum.

<sup>3</sup> Notera att sista dagen för inlämning av handlingar är under den månad som föregår sammanträdena.



**Hässelholms  
kommun**

TJÄNSTESKRIVELSE

1(1)

Datum

Diarienummer

2024-10-15

AMF 2024/257

*Handläggare  
Philip Gustavsson  
Arbetsmarknadsförvaltningen*

*philip.gustavsson@hasselholm.se*

## **Arbetsmarknadsförvaltningens verksamhetsstatistik för september 2024**

### **Förslag till beslut**

Arbetsmarknadsnämnden tar del av informationen och lägger den till handlingarna.

### **Beskrivning av ärendet**

Arbetsmarknadsförvaltningens verksamhetsstatistik redovisar aktuellt läge hos verksamheterna per september 2024.

### **Bilagor**

- Verksamhetsstatistik AMF september 2024

Arbetsmarknadsförvaltningen

Philip Gustavsson

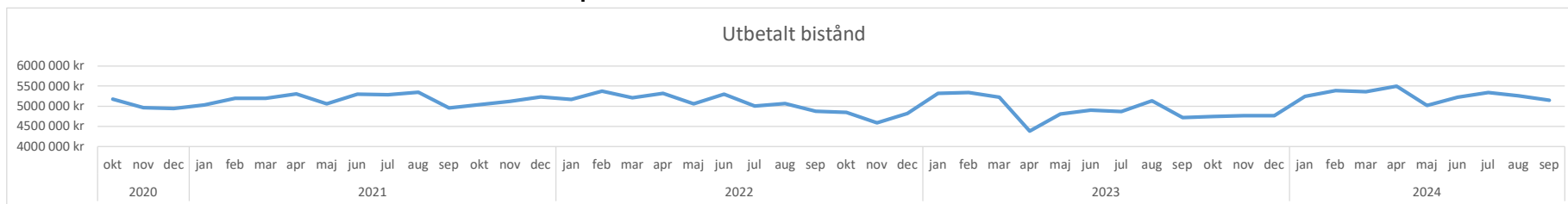
**Hässelholms kommun / Arbetsmarknadsförvaltningen**

---

Postadress: 281 80 Hässelholm Besöksadress: Telefon: Telefax:  
E-post: Bankgiro: Org. nr: Webb:

## Ekonomiskt bistånd

september 2024

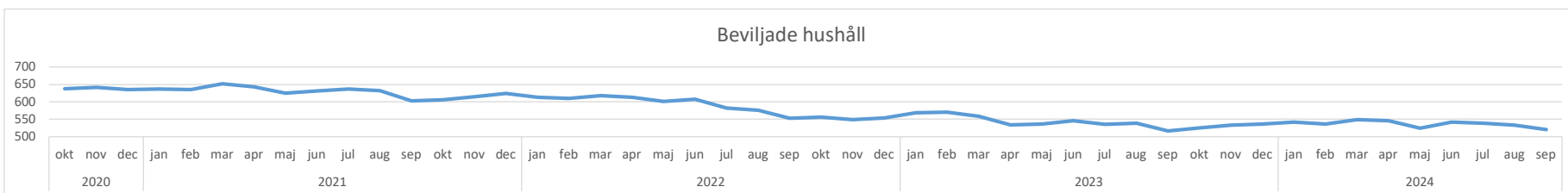


### Genomsnittligt utbetalt belopp per hushåll och månad (kr)

	2022	2023	2024
januari- september	8 633	9 116	9 832

### Totalt utbetalt belopp (tkr)

	2022	2023	2024
januari- september	46 378	44 700	47 491



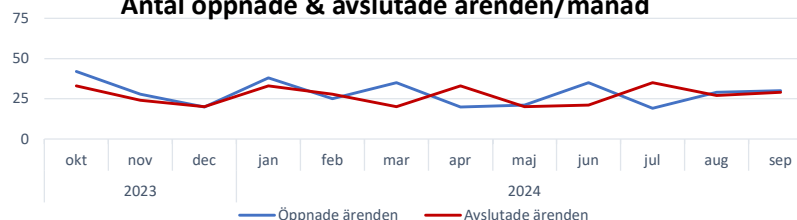
Antal öppna hushåll (även de som ej beviljats)	690
Antal hushåll som ej beviljats ekonomiskt bistånd	81

### Antal hushåll med ekonomiskt bistånd från biståndstid - januari- september uppdelat på månadsintervall

	1-3	4-6	7-9	10-12	13-24	25-36	36+
2023	124	70	49	42	117	77	175
2024	109	73	62	46	125	61	154

Avslutade hushåll	29	%
Arbete	1	3%
Varav fått anställningen via arbetsmarknadsenheten	1	-
Studier	2	7%
Pension	2	7%
Ersättning p.g.a. arbetslöshet	0	0%
Annan ersättning/bidrag	7	24%
Flyttat	4	14%
Ändrad familjesituation	1	3%
Annan orsak	10	34%
Ej avhörd	2	7%

### Antal öppnade & avslutade ärenden/månad



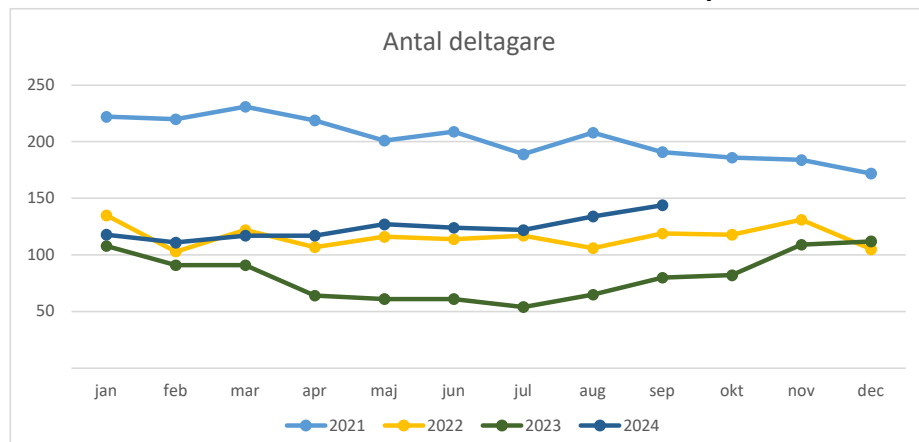
Orsakskoder	623	%
Arbetslös - ingen/otillräcklig/väntar på ersättning	335	54%
Etableringsersättning - otillräcklig/väntar på/prestationsförmåga <25%	12	2%
Arbetshinder sociala skäl	139	22%
Sjukskriven/ sjuk-/ aktivitetsersättning	84	13%
Ensamkommande	1	0%
Otillräcklig/väntar på pension	11	2%
Otillräcklig/väntar på föräldrapenning	2	0%
Otillräcklig/väntar på inkomst av arbete	32	5%
Utan försörjningshinder	7	1%

## Arbetsmarknadsförvaltningen

Besöksadress: Väpnaregatan 13C Postadress: 281 80 Hässleholm Telefon: 0451-26 70 00 E-post: arbetsmarknadsnamnden@hassleholm.se

## Arbetsmarknadsenheten

september 2024



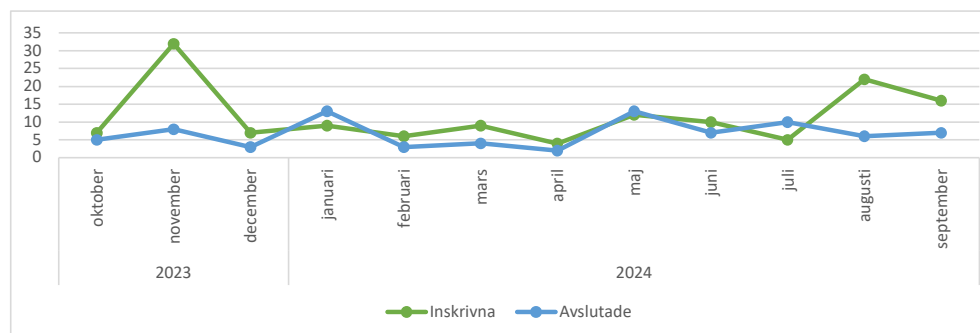
Antal deltagare	144		%	
KVINNOR/MÄN	82	62	57%	43%
UTRIKES-/INRIKESFÖDDA	86	58	60%	40%
ERSÄTTNING VID INSKRIVNING: EK B/ANNAN	113	31	78%	22%

### Ersättning vid inskrivning



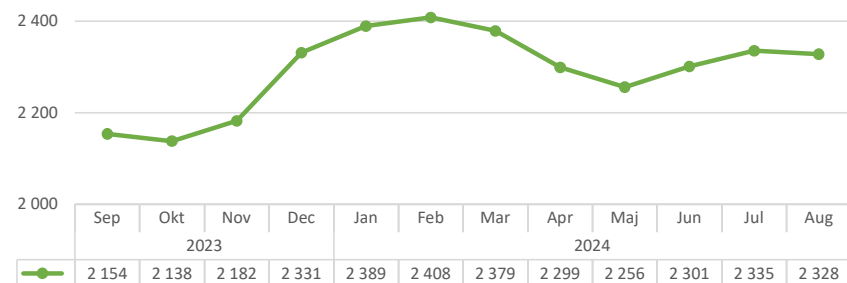
Antal arbetsmarknadspolitiska anställningar 16

## Antal inskrivna/avslutade deltagare



Avslutade ärenden	7	%
ARBETE	3	43%
STUDIER	2	29%
ÖVERFÖRD TILL ANNAN MYNDIGHET	0	0%
SLUTFÖRDA UPPDRAG	2	29%
NÅGONTING ANNAT ÄN OVANSTÅENDE	0	0%

## Antal arbetssökande i Hässleholms kommun



## Arbetsmarknadsförvaltningen

## Yrkehögskolan Syd

### Studerande i årskurs 2 under ht 2024

ÅK 2 Start 2023	Utbildningsstart beviljad		Beviljade platser	Antagna 2023	31 aug Antal	30 sept Antal	31 okt Antal	31 nov Antal	31 dec Antal
	Från	Till							
Arbetsledare anläggning	2023-09-01	2025-09-01	24	19	19	19			
Automationsingenjör	2023-08-31	2025-08-01	24	24	19	19			
Byggnadsingenjör	2023-08-30	2025-08-01	26	26	23	23			
Elingenjör	2023-08-25	2025-08-01	24	26	23	23			
Elkraftsingenjör	2023-08-25	2025-08-01	15	13	9	9			
Energiingenjör	2023-08-30	2025-08-01	20	14	10	10			
Entreprenadingenjör	2023-08-30	2025-08-01	20	18	17	16			
Tågtekniker	2023-08-01	2025-08-01	20	11	10	10			
<b>Total</b>			<b>173</b>	<b>151</b>	<b>130</b>	<b>129</b>	<b>0</b>	<b>0</b>	<b>0</b>

### Studerande i årskurs 1 under ht 2024

ÅK 1 Start 2024	Utbildningsstart beviljad		Beviljade platser	Antagna 2024	31 aug Antal	30 sept Antal	31 okt Antal	31 nov Antal	31 dec Antal
	Från	Till							
Arbetsledare anläggning	2024-09-01	2026-09-01	24	20	20	18			
Automationsingenjör	2024-08-31	2026-08-01	24	26	26	26			
Byggnadsingenjör	2024-08-30	2026-08-01	26	28	28	28			
Elingenjör	2024-08-25	2026-08-01	24	26	26	26			
Elkraftsingenjör	2024-08-25	2026-08-01	15	16	16	17			
Entreprenadingenjör	2024-08-30	2026-08-01	20	25	25	24			
Tågtekniker	2024-08-01	2026-08-01	20	21	21	21			
<b>Total</b>			<b>153</b>	<b>162</b>	<b>162</b>	<b>160</b>	<b>0</b>	<b>0</b>	<b>0</b>

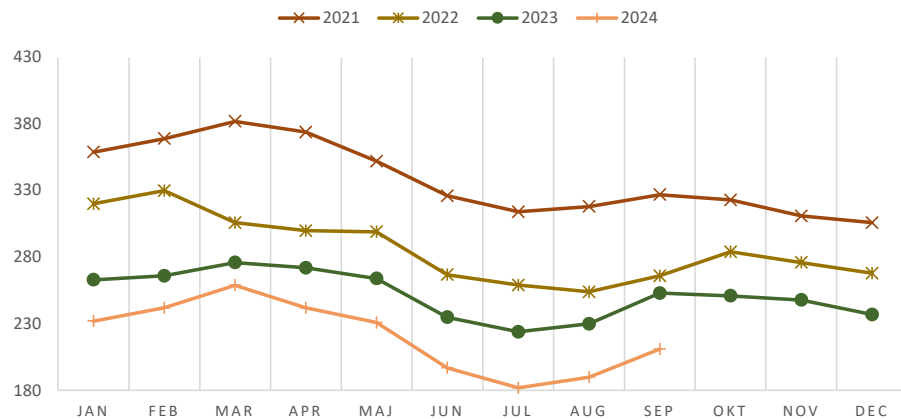
## Arbetsmarknadsförvaltningen

Besöksadress: Väpnaregatan 13 c Postadress: 281 80 Hässleholm Telefon: 0451-26 70 00 E-post: arbetsmarknadsnamnden@hassleholm.se

# Sfi

## september 2024

ANTAL INSKRIVNA DELTAGARE INTERNT PER DEN SISTE

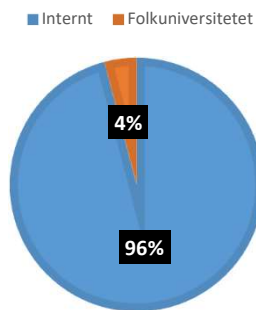


Per den siste	Studieväg 1	Studieväg 2	Studieväg 3
september	51	110	50
Unika deltagare internt	<b>Totalt</b>	<b>Kvinnor</b>	<b>Män</b>
september	226	163	63

### Antal elever i extern/ intern undervisning

Per den siste	Folkuniversitetet	Internt
september	9	211

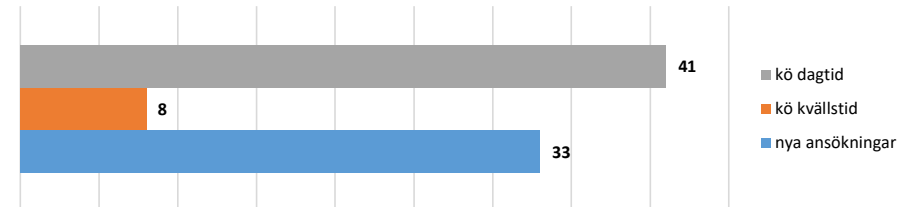
ANDEL DELTAGARE INTERNT/ EXTERNT



### Totalt antal deltagare i snitt per månad internt och externt

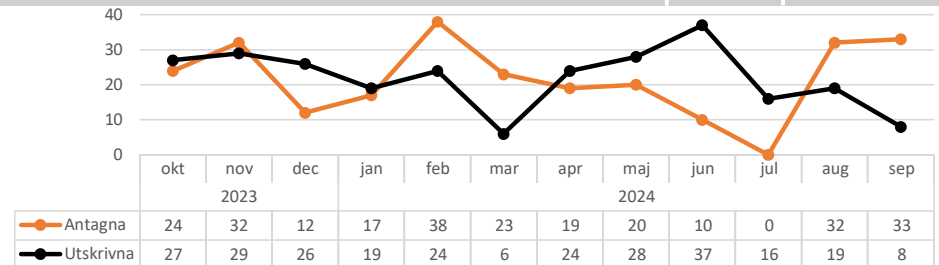
	2023	2024
september	275	220

### NYA ANSÖKNINGAR SAMT KÖ TILL UNDERVISNING



### Avbrotts-/Avslutsorsak

	8	%
KLAR MED HELA SFI (KURS D)	3	38
ARBETE/PRAKTIK	1	13
FLYTT	1	13
3-VECKORSREGEL	1	13
PERSONLIGA SKÄL	1	13
ANNAN ÅTGÄRD	0	0
ANDRA STUDIER	0	0
PÅ EGEN BEGÄRAN	1	13
AVBROTT EFTER BETYG - EJ KURS D	0	0
EJ TILLFREDSTÄLLANDE FRAMSTEG	0	0
SAKNAR FÖRUTSÄTTNINGAR ATT TILLGOGGÖRA SIG UTB.	0	0



### AKTIVA DELTAGARE I SAMHÄLLSORIENTERINGEN (EGEN REGI)

0

## Arbetsmarknadsförvaltningen

Besöksadress: Väpnaregatan 13c Postadress: 281 80 Hässleholm Telefon: 0451-26 70 00 E-post: arbetsmarknadsnamnden@hassleholm.se



## Grundvux

### Elever i undervisning, avbrott och utfärdade betyg 2024

	31-jan	28-feb	31-mar	30-apr	31-maj	30-jun
	Antal	Antal	Antal	Antal	Antal	Antal
Elever	156	161	152	152	163	122
Varav i egen undervisning	155	160	151	152	163	122
Varav i NTI och Hermods	1	1	1	0	0	0
Avbrott	7	10	13	17	8	8
Utfärdade betyg	12	23	24	15	19	37
Varav i egen undervisning	12	23	24	14	19	37
Varav i NTI och Hermods	0	0	0	1	0	0
Inkomna ansökningar till studier	21	29	20	20	24	35
Nyintagna elever	63	21	7	14	13	0
Varav egna elever	63	21	7	14	13	0
Varav i NTI och Hermods	0	0	0	0	0	0

### Elever i undervisning, avbrott och utfärdade betyg 2024

	31 jul	31 aug	30 sep	31 okt	30 nov	31 dec
	Antal	Antal	Antal	Antal	Antal	Antal
Elever	122	160	151			
Varav i egen undervisning	122	160	151			
Varav i NTI	0	0	0			
Avbrott	0	19	21			
Utfärdade betyg	0	11	15			
Varav i egen undervisning	0	11	15			
Varav i NTI	0	0	0			
Inkomna ansökningar till studier	14	23	26			
Nyintagna elever	0	52	3			
Varav egna elever	0	52	3			
Varav i NTI	0	0	0			

## Anpassad utbildning

### Elever och kurser 2024

	31 jan	29 feb	31 mar	30 apr	31 maj	30 jun
	Antal	Antal	Antal	Antal	Antal	Antal
Elever	52	52	52	52	52	52
Pågående kurser	19	19	19	19	19	19

### Elever och kurser 2024

	31 jul	31 aug	30 sep	31 okt	30 nov	31 dec
	Antal	Antal	Antal	Antal	Antal	Antal
Elever	50	52	53			
Pågående kurser	19	27	27			

## Arbetsmarknadsförvaltningen

Besöksadress: Väpnaregatan 13 c Postadress: 281 80 Hässleholm Telefon: 0451-26 70 00 E-post: arbetsmarknadsnamnden@hassleholm.se

## Komvux GY + Lärcentrum Norra station 2024

Kurser och utbildningar	Antal platser	31 jul Antal	31 aug Antal	30 sep Antal	31 okt Antal	30 nov Antal	31 dec Antal
Teoretiska kurser (egen prod)	n/a	0	256	235			
Hermods (distans)	n/a	18	41	45			
NTI (distans)	n/a	0	0	0			
Vård- och omsorgsutbildning		68	90	88			
Matutbildningarna (kock och yrkesförberedande kök)		10	30	30			
Barnskötarutbildning		0	0	0			
Lastbilsförarutbildning		0	0	0			
Bussförarutbildning		0	0	0			
Industriutbildning - Bas		9	19	19			
Övriga yrkesutbildningar	n/a	42	46	45			
Lärlingsutbildningar	n/a	10	20	18			
Uppdragsutbildningar (Vårdpedagogik och handledning)		0	19	19			
Uppdragsutbildningar (Språkombudsutbildning)		0	16	16			
Uppdragsutbildningar (Äldreomsorglyftet)		10	10	10			
<b>Totalt</b>		<b>167</b>	<b>547</b>	<b>525</b>	<b>0</b>	<b>0</b>	<b>0</b>

## Studerande och tentamen på Lärcentrum 2024

	31 jul Antal	31 aug Antal	30 sep Antal	31 okt Antal	30 nov Antal	31 dec Antal
Inskrivna studerande på Lärcentrum	67	79	80			
Studerandes utbildningsanordnare	13	14	14			
Studerande som gjort tentamen	0	18	3			
varav invånare i Hässleholm	0	9	2			
Genomförda tentamenstillfällen	0	6	3			

## Arbetsmarknadsförvaltningen

Besöksadress: Väpnaregatan 13 c Postadress: 281 80 Hässleholm Telefon: 0451-26 70 00 E-post: arbetsmarknadsnamnden@hassleholm.se



**Hässelholms  
kommun**

TJÄNSTESKRIVELSE

1(1)

Datum

Diarienummer

2024-10-15

AMF 2023/425

*Handläggare  
Philip Gustavsson  
Arbetsmarknadsförvaltningen  
  
philip.gustavsson@hasselholm.se*

## **Anmälan av delegationsbeslut september 2024**

### **Förslag till beslut**

Följande material läggs med godkännande till handlingarna:

### **Beskrivning av ärendet**

**AMF 2023/425-27**

Delegationsbeslut avseende tidsbegränsade anställningar under september 2024

Delegationsbeslut avseende tillsvidareanställningar under september 2024

Anmälan av delegationsbeslut ekonomiskt bistånd september 2024

Enheternas anmälan av delegationsbeslut september 2024

Arbetsmarknadsförvaltningen

Philip Gustavsson

**Hässelholms kommun / Arbetsmarknadsförvaltningen**

---

Postadress: 281 80 Hässelholm Besöksadress: Telefon: Telefax:  
E-post: Bankgiro: Org. nr: Webb:



**Hässelholms  
kommun**

TJÄNSTESKRIVELSE

1(1)

Datum

Diarienummer

2024-10-15

AMF 2024/258

*Handläggare  
Philip Gustavsson  
Arbetsmarknadsförvaltningen  
[philip.gustavsson@hasselholm.se](mailto:philip.gustavsson@hasselholm.se)*

## Övriga anmälningar september 2024

### Förslag till beslut

Följande material läggs med godkännande till handlingarna:

### Beskrivning av ärendet

#### AMF 2024/258

KS § 166 Revidering av kommunstyrelsens delegeringsregler – tillägg om att förbjuda bisyssla

Arbetsmarknadsförvaltningen

Philip Gustavsson

**Hässelholms kommun / Arbetsmarknadsförvaltningen**

---

Postadress: 281 80 Hässelholm Besöksadress: Telefon: Telefax:  
E-post: Bankgiro: Org. nr: Webb: